

“ ... çünkü  
profesyonellik  
bunu gerektiriyordu. ”



**medSAN**

Profesyonel Tıbbi Cihazlar

*Hata payı olmayan bir sektöre  
hizmet vermenin bilinciyle  
çalışıyoruz...*



## Hakkımızda

Firmamız 2013 yılında faaliyetine başlamıştır. Bugüne kadar ürün yelpazesini adım adım genişletmiştir. Bugün ise Anestezi, Ameliyat Masası, Otoklav Cihazı, Kadın Doğum Cihazı, Hastane Ekipmanı ve Paslanmaz tedarîği ve servisi konusunda uzman bir kuruluş haline gelmiştir. Firmamız dünyanın farklı birçok ülkesine ithalat yapmaktadır.

Firmamızın satış ve teknik ekibi, biyomedikal cihaz teknolojisi önlisans programını tamamlamış, yurtiçinde ve yurtdışında birçok sertifika almıştır. Ayrıca firmamız teknik servisi TSE hizmet yeri yeterlilik belgesine, satış sonrası hizmet yeterlilik belgesine sahiptir.

Kendi branşımızda marka ve model gözetmeksizin her marka, model cihazın yedek parça temini ve onarımı uzmanlarımız tarafından garantili olarak yapılmaktadır. Teknik servis hizmeti verdiğimiz cihazların firmamızda uzun süre kalması durumunda, onarım tammalana kadar müşterilerimize kullanım amaçlı cihazlar sağlamaktayız. Temsilciğimizi yapmış olduğumuz tüm ürünlerimiz CE belgesine sahiptir.

## About Us

*Our company started its activities in 2013. It has expanded its product range step by step until today. Today, it has become a specialist company in the supply and service of Anesthesia, Operating Table, Autoclave Device, Obstetrics Device, Hospital Equipment and Stainless. Our company imports to many different countries of the world.*

*Our company's sales and technical team completed the biomedical device technology associate degree program and received many certificates at home and abroad. In addition, our company's technical service TSE service place adequacy certificate, has after-sales service qualification certificate.*

*Regardless of the brand and model in our own branch, the spare parts supply and repair of every brand, model device is guaranteed by our experts. In case the devices we provide technical service are left in our company for a long time, we provide our customers with devices for use until the repair is completed. All of our products that we represent have CE certificate.*



[www.med-san.com](http://www.med-san.com)

**medSAN**  
Med San Tıbbi Cihazlar İmalat  
İhc. İth. San. Tic. Ltd. Şti.

## EDS 200 S

Ameliyat Masası / Operating Table

Olağanüstü uyarlanabilirlik için tasarlandı.  
*Designed for exceptional adaptability.*

Genel Cerrahi, Üroloji, Jinekoloji, Ortopedi, Göz, Beyin Cerrahisi, KBB, Kardiyoloji vb. birçok operasyon kullanımına uygun olarak üretildi!  
*General surgery, Urology, Gynecology, Orthopedics, Eye, Brain Surgery, ENT, Cardiology etc. we are designing it to be suitable for many operations.*

Kalite söz konusu olduğunda taviz vermiyoruz.  
ET-300 C, tüm çerçeveye daha fazla güç ve korozyon direnci sağlamak için yüksek kaliteli Paslanmaz Çelik kullanmaktayız.

*When it comes to quality, we do not compromise.  
The ET-300 C uses high quality Grade Stainless Steel that is further treated to provide the entire frame with greater strength and resistance to corrosion.*



# AMELİYAT MASASI / OPERATING TABLE

## MASA POZİSYONLARI

Baş Bölümü (Manuel)	55° Yukarı - 90° Aşağı, çıkarılabilir.
Lateral (Kumandalı)	25° Sağ • 25° Sol Lateral-Tilt pozisyonu
Trendelenburg (Kumandalı)	30°
TersTrendelenburg (Kumandalı)	25°
Sirt Bölümü (Kumandalı)	60° Yukarı / -40° Aşağı (+-15°)
Ayak Bölümü (Piston)	30° Yukarı • 90° Aşağı - 90° Yana açılabilir, çıkarılabilir.
Tip	Elektro-mekanik (Kumandalı)
Kayma (Opsiyonel) (Kumandalı)	300 mm

## TABLE POSITIONS

Head Section (Manual)	55° Up - 90° Down, removable.
Lateral (Controlled)	25° Right • 25° Left Lateral-Tilt position
Trendelenburg (Controlled)	30°
TersTrendelenburg (Controlled)	25°
Back Section (Controlled)	60° Up / -40° Down (+-15°)
Foot Section (Piston)	30° Up • 90° Down - 90° Side opening, removable.
Type	Electro-mechanical (Controlled)
Slip (Optional) (Controlled)	300 mm

## TEKNİK ÖZELLİKLER

Yükseklik	710 mm x 1010 mm
Yükseklik (minder)	760 mm x 1060 mm
Masaüstü Boyu	600 mm x 2150 mm
Baş Bölümü	225 mm x 355 mm
Sirt Bölümü	530 mm x 625 mm
Oturma Bölümü	530 mm x 530 mm
Ayak Bölümü(Sağ) (Piston)	255 mm x 710 mm
Ayak Bölümü (Sol) (Piston)	255 mm x 710 mm
Voltaj	230V 50 HZ
Akü Şarj Voltajı	24 V DC
El Kumandası Voltajı	5 V DC
Motor Voltajı	220VAC, %a- 24V DC 10A
Akü	Kuru Tip/Bakıma İhtiyaç Duymayan
Akü Kapasitesi	7Ah, 2V DC
Hasta Taşıma Kapasitesi	300 Kg.
Batarya	45 dk.

## TECHNICAL SPECIFICATIONS

Height	710 mm x 1010 mm
Height (cushion)	760 mm x 1060 mm
Desktop Size	600 mm x 2150 mm
Head Division	225 mm x 355 mm
Back Section	530 mm x 625 mm
Seating Section	530 mm x 530 mm
Foot Section (Right) (Piston)	255 mm x 710 mm
Foot Section (Left) (Piston)	255 mm x 710 mm
Voltage	230V 50 HZ
Battery Charge Voltage	24 V DC
Hand Control Voltage	5 V DC
Engine Voltage	220VAC, %a- 24V DC 10A
Battery	dry battery/maintenance free
Battery Capacity	7Ah, 2V DC
Patient Carrying Capacity	300 kg.
Battery	45 minute



## AMELİYAT MASASI / OPERATING TABLE



### EDS 200 S

Ameliyat Masası / Operating Table

Masanın; aşağı/yukarı, yatay kayma, sırt bölümü aşağı/ yukarı, Trendelenburg/ters Trendelenburg, sağ/sol lateral, fleks ve refleks hareketleri elektrikli motor sistemi ile gerçekleşir. Bu hareketler, kablolu el kumandası ile sessiz ve titreşimsiz olarak yapılır.

Operatig Table; up/down, horizontal sliding, back up/down, Trendelenburg/reverse Trendelenburg, right/left lateral, flex and reflex movements are performed by an electric motor system. These movements are made silently and without vibration with the wired hand control.



### OBEZİTE Ameliyat Masası Bariatric Operating Table



## EDS 200 S

### Ameliyat Masası / Operating Table

Masadaki hem kablolu kumanda hem de kontrol paneli her zaman kullanıma hazır beklemektedir. Bu kontrolörlerden birinin arızalanması durumunda, arıza güvenlik sistemimiz diğerinin normal şekilde çalışmaya devam etmesine izin verir.

*Both the wired controller and the control panel on the table are always on standby. In the event where either one of these controllers malfunction, our failsafe allows the other to continue functioning normally.*

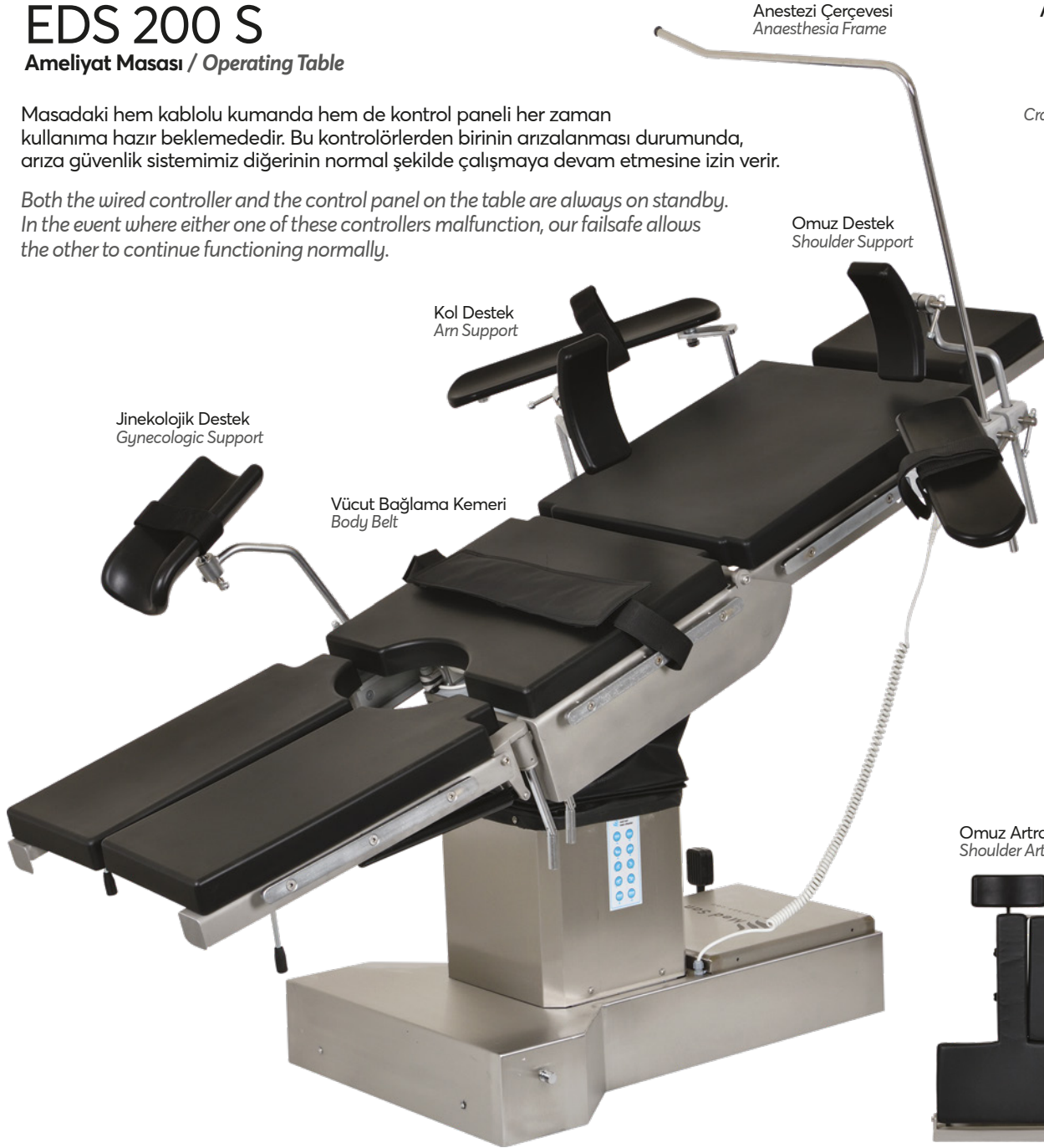
Anestezi Çerçevesi  
Anaesthesia Frame

Omuz Destek  
Shoulder Support

Kol Destek  
Arm Support

Jinekolojik Destek  
Gynecologic Support

Vücut Bağlama Kemerini  
Body Belt



### Ameliyat Masası Ekipmanları / Operating Table Equipment

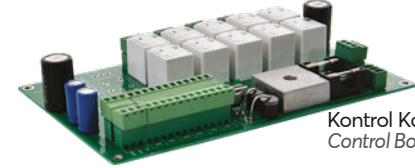
Kraniyel Sabitleme Seti  
Cranial Stabilization System



Kafalık  
Head Support



El Kumandası  
Remote Control



Kontrol Kartı  
Control Board

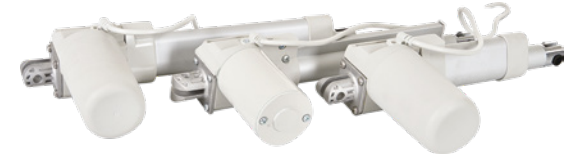
Döner Kelepçe  
Clamp



Kelepçe  
Clamp



Motor Çeşitleri  
Engines



Omuz Artraskopisi  
Shoulder Arthroscopy



# JİNEKOLOJİK MASA / GYNECOLOGICAL TABLE

## EDS 201 J-3Y

### Jinekolojik Masa / Gynecological Table

Jinekolojik Muayene Masası, ürolojik ve jinekolojik muayene ve müdahaleye uygun olarak üretilir.

Gynecological Examination Table, is produced in accordance with gynecologic and urologic examination.

#### MASA POZİSYONLARI

Sırt Bölümü (Kumandalı)  
Trendelenburg (Kumandalı)  
Aşağı-Yukarı (Kumandalı)  
Ayak Bölümü (Manuel)

#### TABLE POSITION

Back Section (Control)  
Trendelenburg (Control)  
Up-Down (Control)  
Leg Section (Manual)

#### STANDART AKSESUARLAR

Jinekolojik Destek 2 Adet  
Tutma Kolu 2 Adet  
Atık Toplama Küveti 1 Adet  
Poliüretan Minder 3 Adet  
El Kumandası 1 Adet

#### STANDART AKSESUARLAR

Gynecological Support 2 Pieces  
Handle 2 Pieces  
Waste Collection Tub 1 Piece  
Polyurethane Cushion 3 Pieces  
Hand Controller 1 Piece

#### TEKNİK ÖZELLİKLER

Maksimum Yükseklik (Mindersiz-Minderli) 110 cm +- 15 cm  
Minimum Yükseklik (Mindersiz-Minderli) 45 cm +- 15 cm  
Voltaj 220 V/50 hz  
Hasta Taşıma Kapasitesi 400 kg  
Masa Ağırlığı 100 Kg  
Ayak Kumandası Opsiyonel

#### TECHNICAL SPECIFICATIONS

Maximum Height 110 cm +- 15 cm  
Minimum Height 45 cm +- 15 cm  
Power Input 220 V/50 hz  
Carrying Capacity 400 kg  
Table Weight 100 kg  
Leg Control Optional





## EDS 201 J-3Y

Jinekolojik Masa / Gynecological Table

Kusursuz bir jinekoloji kliniği!  
A perfect gynecology clinic!

Masanın gövde ve taban kısmı sıvı girişine karşı korunmuş ve sıvıdan etkilenmeyen yapıdadır. Alt metal aksamı elektrostatik boya ile kaplanarak paslanmaya karşı korunur.

Table column and base has waterproof structure.  
Metal base structure is rustproof with electrostatic coating.

Masanın aşağı - yukarı, sırt kısmı ve oturma bölümü hareketleri, ayak pedalları veya el kumandası ile kumanda edilebilen üç adet elektromanyetik motor sistemi ile sessiz ve titreşimsiz olarak çalışır.

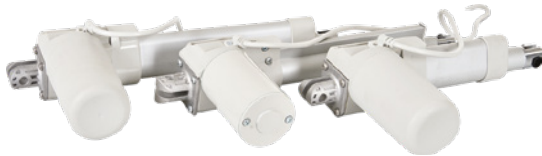
Table movements can be done silently and without vibration with foot control and / or hand control which has three units of electromagnetic engine.



Jinekolojik Masa Ekipmanları Gynecological Table Equipment



Bebek Kodu  
Baby Cot



Motor Çeşitleri  
Engines

Kontrol Kutusu  
Control Box



Jinekolojik Destek  
Gynecologic Support



Jinekolojik Destek  
Gynecologic Support

Tutma Kolu  
Handle



El Kumandası  
Remote Control



Ayak Kumandası  
Foot Control



# JİNEKOLOJİK MASA / GYNECOLOGICAL TABLE

## EDS 201 J-3

### Jinekolojik Masa / Gynecological Table

Jinekolojik Muayene Masası, ürolojik ve jinekolojik muayene ve müdahaleye uygun olarak üretilir.

Gynecological Examination Table, is produced in accordance with gynecologic and urologic examination.

#### MASA POZİSYONLARI

Sırt Bölümü (Kumandalı)  
Trendelenburg (Kumandalı)  
Aşağı-Yukarı (Kumandalı)  
Ayak Bölümü (Manuel)

#### TABLE POSITION

Back Section (Control)  
Trendelenburg (Control)  
Up-Down (Control)  
Leg Section (Manual)

#### STANDART AKSESUARLAR

Jinekolojik Destek 2 Adet  
Tutma Kolu 2 Adet  
Atık Toplama Küveti 1 Adet  
Poliüretan Minder 3 Adet  
El Kumandası 1 Adet

#### STANDART AKSESUARLAR

Gynecological Support 2 Pieces  
Handle 2 Pieces  
Waste Collection Tub 1 Piece  
Polyurethane Cushion 3 Pieces  
Hand Controller 1 Piece

#### TEKNİK ÖZELLİKLER

Maksimum Yükseklik (Mindersiz-Minderli) 80 cm – 90 cm  
Minimum Yükseklik (Mindersiz-Minderli) 59 cm-69 cm  
Voltaj 220 V/50 hz  
Hasta Taşıma Kapasitesi 400 kg  
Masa Ağırlığı 100 Kg  
Ayak Kumandası Opsiyonel

#### TECHNICAL SPECIFICATIONS

Maximum Height 80 cm – 90 cm  
Minimum Height 59 cm-69 cm  
Power Input 220 V/50 hz  
Carrying Capacity 400 kg  
Table Weight 100 kg  
Leg Control Optional



# JİNEKOLOJİK MASA / GYNECOLOGICAL TABLE

## EDS 201 J-3

Jinekolojik Masa / Gynecological Table

Kusursuz bir jinekoloji kliniği!  
The perfect gynecology clinic!

Masanın gövde ve taban kısmı sıvı girişine karşı korunmuş ve sıvıdan etkilenmeyen yapıdadır. Alt metal aksamı elektrostatik boya ile kaplanarak paslanmaya karşı korunur.

Table column and base has waterproof structure.  
Metal base structure is rustproof with electrostatic coating.

Masanın aşağı - yukarı, sırt kısmı ve oturma bölümü hareketleri, ayak pedalları veya el kumandası ile kumanda edilebilen üç adet elektromanyetik motor sistemi ile sessiz ve titreşimsiz olarak çalışır.

Table movements can be done silently and without vibration with foot control and/or hand control which has three units of electromagnetic engine.



Jinekolojik Masa Ekipmanları

Gynecological Table Equipment



Motor Çeşitleri  
Engines



Kontrol Kutusu  
Control Box



Ayak Kumandası  
Foot Control



Tutma Kolu  
Handle



Jinekolojik Destek  
Gynecologic Support



El Kumandası  
Remote Control



Ayarlanabilir  
Işık Seviyesi  
Özelliği

Adjustable  
illumination

## EDS G100

Göz Ameliyat Masası / Eye Operating Table



### ÖZELLİKLER

Göz KBB ve Diş Cerrahisinde kullanılmak amacıyla göz hekimlerinin desteği ile özel dizayn edilmiştir. Up-Down, Trendelenburg, Ters Trendelenburg hareketleri kumanda ile kontrol edilmektedir.

*It has been specially designed with the support of ophthalmologists for use in Eye ENT and Dental Surgery. Up-Down, Trendelenburg, Reverse Trendelenburg movements are controlled by the remote.*

### AKSESUAR

Minder Seti, Kol Destek.

OPSİYONEL

Göz Ameliyatı İçin Yuvarlak Başlık 2 Motorlu Ayak Pedalı, Kumandalı 3 Motorlu Baş Kısmı.

### ACCESSORY

Cushion Set, Arm Support.

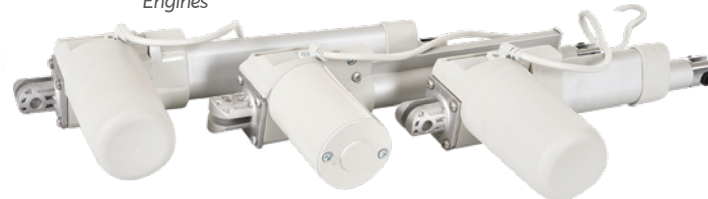
OPTIONAL

Round Head for Eye Surgery 2 Motorized Foot Pedal, 3 Motorized Head Part with Remote Control.

Ayak Kumandası  
Foot Control



Motor Çeşitleri  
Engines



## TR100-S

### Traksiyon Masası / Traction Table

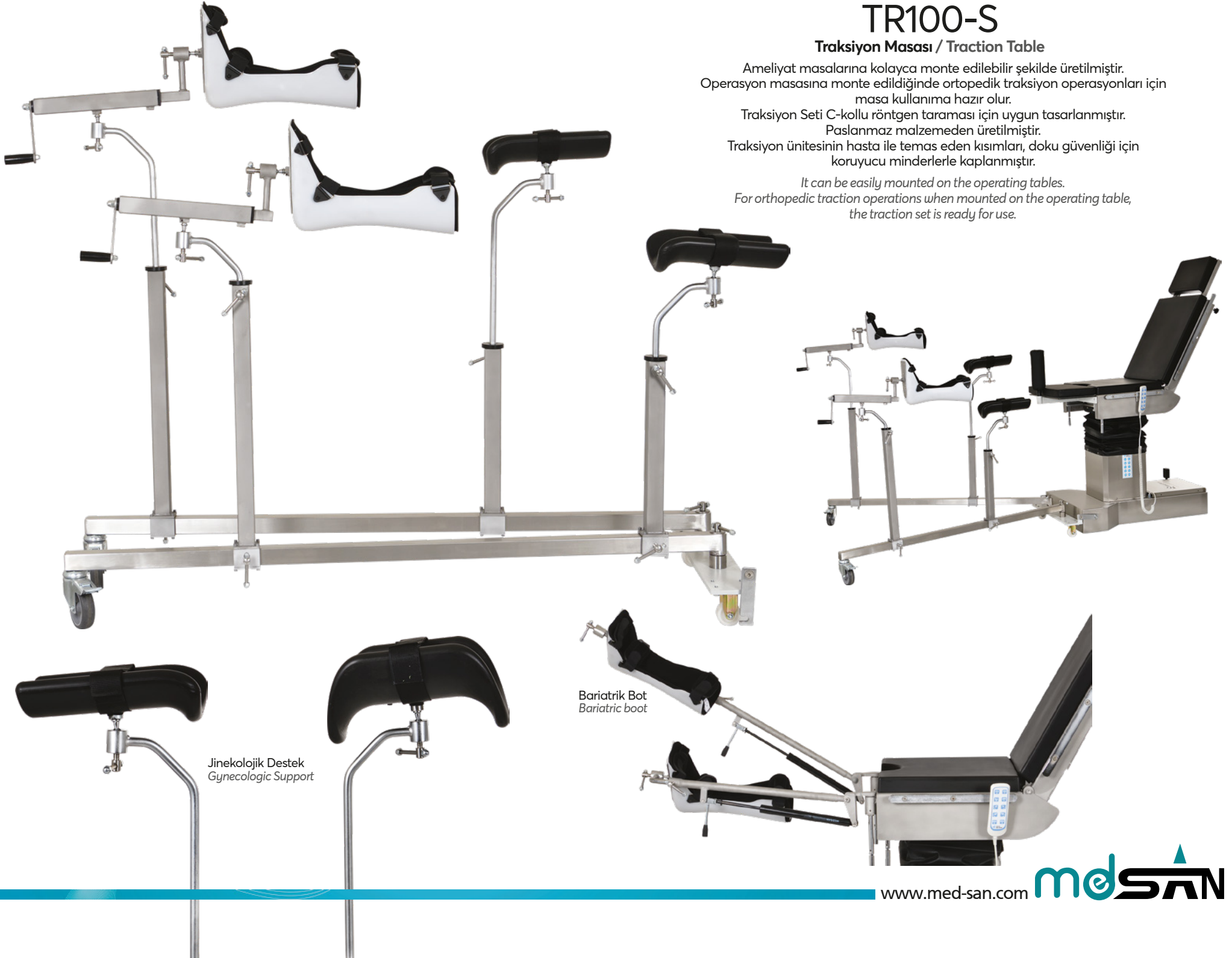
Ameliyat masalarına kolayca monte edilebilir şekilde üretilmiştir. Operasyon masasına monte edildiğinde ortopedik traksiyon operasyonları için masa kullanıma hazır olur.

Traksiyon Seti C-kollu röntgen taraması için uygun tasarlanmıştır. Paslanmaz malzemeden üretilmiştir.

Traksiyon ünitesinin hasta ile temas eden kısımları, doku güvenliği için koruyucu minderlerle kaplanmıştır.

*It can be easily mounted on the operating tables.*

*For orthopedic traction operations when mounted on the operating table, the traction set is ready for use.*



## KOLON MOTORLU VETERİNER MASASI COLOUMN MOTORIZED VETERINARY TABLE

### ELEKTRİKLİ VETERİNER MUAYENE MASASI

- 304 kalite paslanmaz çelik tabladan üretilmiştir
- Alt şase elektrostatik toz boyalıdır
- Trendelenburg hareketi yapmaktadır.
- Askı yuvası ve askısı mevcuttur
- Atık su gideri vardır
- İp bağlama yerleri mevcuttur
- Genişlik : 63 cm
- Uzunluk : 135 cm
- Yükseklik : 90 cm

### ELECTRIC VETERINARY EXAMINATION TABLE

- Made Of 304 quality stainless steel table
- The lower chassis is powder coated
- Table has Trendelenburg movement.
- Serum hanger slot and serum hanger are available
- There is a waste water drain
- Rope binding is available
- Width : 63 cm
- Length : 135 cm
- Height : 90 cm



PASLANMAZ  
304  
KALİTE  
DELİK

Kusursuz bir veteriner kliniği!  
The perfect veterinary clinic!



# MAKASLI VETERİNER MASASI

Elektrikli Veteriner Muayene Masası  
Electric Veterinary Exam Table

PASLANMAZ  
304  
KALİTE  
DELİK

## ELEKTRİKLİ VETERİNER MUAYENE MASASI

- 304 kalite paslanmaz çelik tabladan üretilmiştir
- Alt şase elektrostatik toz boyalıdır
- Trendelenburg hareketi yapmaktadır.
- Askı yuvası ve askısı mevcuttur
- Atık su gideri vardır
- İp bağlama yerleri mevcuttur
- Genişlik : 63 cm •Uzunluk : 135 cm •Yükseklik : 90 cm

## ELECTRIC VETERINARY EXAMINATION TABLE

- Made Of 304 quality stainless steel table
- The lower chassis is powder coated
- Table has Trendelenburg movement.
- Serum hanger slot and serum hanger are available
- There is a waste water drain
- Rope binding is available
- Width: 63 cm •Length : 135 cm •Height : 90 cm



## CERRAHI ASPIRATÖR SURGICAL ASPIRATOR



Yoğun bakım, ameliyathane, poliklinik ve acil servis kullanımları için;

- 2,3 ve 5 litrelik tek/çift kavanoz kombinasyonları
- 0-500-600 mmHg vakum gücü (deniz seviyesinde)
- Kanister sistemleri ile kullanıma
- Vakum değerini ayarlama ve 63 mm çapındaki vakummetre ile kolay izleme
- Debi (hava akışı): 50lt/ dakika
- 25 derecelik kontrol paneli ile ergonomik kullanım
- Vakum yönlendirme özelliği (kavanoz seçimi)
- Bir toplama kavanozu boşaltılırken, diğerini kullanma olanağı
- Siuinin pompaya kaçmasını önleyen ikili güvenlik
- Şamandıra sistemi
- Kavanoz kapağı üzerinde bulunan yuva içine takılabilir, filtrenin kirlendiği rahatlıkla izlenebilir ve kolaylıkla değiştirilebilir. Aspirasyon işleminde filtreleme yaparak hava geçişine izin verir ve sıvı geçişini önler.
- Aspirasyon işlemi sırasında kavanozlardan pompaya sıvı geçişini engeller.
- Cihazın arka bölümünde aspirasyon kanülleri için sepet bulunur.
- Cihazın çalıştığını gösteren sinyal lambası
- 1300 dev/dak.pompa
- Mobil
- Metal, paslanmaya karşı epoksi polyester toz fırın boya ile kaplanmış dayanıklı gövde
- Bakım ve periyodik yağ ilavesi gerektirmeyen, sessiz, kuru tip vakum pompası hava kaynaklı enfeksiyon önlenmesine önemli katkı sağlamaktadır.
- 5,3 ve 2 litrelik kavanozlar otoklav ile steril edilebilir.
- Polikarbonat malzemeden imal edilmiş, şeffaf kavanozlar
- Temizleme solüsyonu kabı ve iki adet aspirasyon hortum askı aparatı
- 50 mm çaplı, 360 derece döner, ikisi frenli dört tekerlek
- Beslenme Gerilimi:230V, 50/60 Hz
- Güç Tüketimi:135 W



## MERKEZİ VAKUM ASPIRATÖRÜ CENTRAL VACUUM ASPIRATOR

## MERKEZİ CERRAHI HAVA ASPIRATÖRÜ CENTRAL SURGERY AIR ASPIRATOR





## PELVİPEDAL ALÇI MASASI

### PLASTER TABLE

Ameliyathane ve müdahale odalarında kullanılmak üzere paslanmaz çelik materyalden imal edilmiş, çok amaçlı kullanıma uygun , yüksek manevra sağlayan, ayarlanabilir mobil bir alçı masa sistemidir.

Pediyatrik Ortopedi cerrahisi sonrası Pelvipedal Alçı uygulamaları için geliştirilmiştir. Uygulayıcı için engelsiz tüm vücut tam bir alçı pozisyonu sağlar. Kolay sökülüp, temizlenebilir ve sterilizasyona uygundur.

*Ameliyathane ve müdahale odalarında kullanılmak üzere paslanmaz çelik materyalden imal edilmiş, çok amaçlı kullanıma uygun , yüksek manevra sağlayan, ayarlanabilir mobil bir alçı masa sistemidir.*

*Pediyatrik Ortopedi cerrahisi sonrası Pelvipedal Alçı uygulamaları için geliştirilmiştir. Uygulayıcı için engelsiz tüm vücut tam bir alçı pozisyonu sağlar. Kolay sökülüp, temizlenebilir ve sterilizasyona uygundur.*



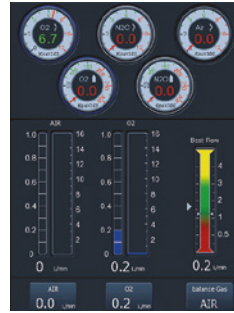
## ACESO ADVANCE

Anestezi Cihazı / Anesthesia Machine

Mümkün olduğunu düşündüğünüzden daha yüksek ventilasyon.  
*More precise ventilation than you ever thought possible.*

Bu gerçek bir anestezi ventilatörü!  
*That's a real anesthesia ventilator!*

Bağımsız taze gaz kontrol platformu  
*Independent fresh gas control platform*



Anestezi: kalite kontrolünün önemli bir parçasını oluşturur!  
*Form an important part of anesthesia quality control*

Sodalime tükenmesi ön uyarısı, anestetik tüketim yönetimi, parametre ayar gözden geçirme mekanizması, unutulmuş işlem hatırlatıcısı. Her ayrıntı daha standart anestezi operasyonlarını teşvik eder.

*Soda lime depletion pre-warning, anesthetic consumption management, parameter setting review mechanism, forgotten operation reminder. Every detail promotes more standardized anesthesia operations.*



### ACESO ADVANÇE

#### Anestezi Cihazı Özellikleri / Anesthesia Machine Specification

8" ve 15" ekranlar – TFT, Dokunmatik Ekran.

Tidal hacmi: 15ml – 1.500ml.

I:E: 4:1 – 1:12

Çalışma sıcaklığı: 10°C – 40°C.

Elektrik beslemesi (Bivolt): AC 110 – 240V / 50 - 60Hz.

Boyutlar: 1400mm x 800mm x 698mm

İş istasyonu ağırlığı: 128 kg.

8" and 15" screens – TFT, Touch Screen.

Tidal volume: 15ml – 1,500ml.

I:E: 4:1 – 1:12

Working temperature: 10°C – 40°C.

Electric supply (Bivolt): AC 110 – 240V / 50 - 60Hz.

Dimensions: 1400mm x 800mm x 698mm

Workstation weight: 128 kg.



## ACESO

Anestezi Cihazı / Anesthesia Machine

### Özellikler / Specification

#### Elektronik Özellikler / Electronic Specification

Güç Kaynağı / Power supply	AC100 ~ 240V±10% 50/60HZ±1%
Batarya / Battery	60 dakika - 120 dakika / 60 minutes - 120 minutes
Güç Tüketimi / Power consumption	75 VA

#### Pinomatik Özellikler / Pneumatic Specification

Kullanılan Gazlar / Gas supply	O <sub>2</sub> / N <sub>2</sub> O / AIR
--------------------------------	-----------------------------------------

#### Akış Ölçer Flowmetre / Flowmeters

Oksijen / O <sub>2</sub>	0 - 1 L/min, 1-15 L/min
Azot Protoksit / N <sub>2</sub> O	0 - 1 L/min, 1-15 L/min
Hava / AIR	0 - 1 L/min, 1-12 L/min
O <sub>2</sub> - N <sub>2</sub> O - AIR Yüksek Basınçta Açılan Emniyet Valfi	8 bar'ın üzerinde
O <sub>2</sub> - N <sub>2</sub> O - AIR Over Pressure protection valve	Over 8 bar
Oksijen bypass / O <sub>2</sub> flush	25 - 75 L/min
Çalışma modları / Working mode	Kapalı, Yarı Kapalı, Yarı Açık / Closed, Semi-Closed, Semi-Opened
APL Kaçak valfi / APL valve	0 - 70 cmH <sub>2</sub> O
O <sub>2</sub> kesildi alarmı / O <sub>2</sub> supply trouble alarm	O <sub>2</sub> basıncı 1 bar altına düşünce / O <sub>2</sub> pressure lower than 1 bar
N <sub>2</sub> O gazını otomatik kapama / N <sub>2</sub> O cut off	O <sub>2</sub> basıncı 1 bar altına düşünce / O <sub>2</sub> pressure lower than 1 bar
Yedek O <sub>2</sub> girişi / Supplementary O <sub>2</sub> supply	Mevcut / Current
Hipoksi koruma sistemi / ORC system	% 21 Oksijen akışı sağlanır / Flow of oxygen 21

#### Vaporizatör / Vaporizer

Anestezi Gaz tipi / Agent type	%Sevoflurane; Halothane; Isoflurane
Akış aralığı / Flow range	0.2 - 15 L/min
Konsantrasyonu / Concentration	0 - 5.0 % (Sevoflurane 0-8%)
Çalışma ısısı / Work temperature	15 ~ 35 °C

#### Ventilatör özellikleri / Ventilator Specification

Hasta tipi / Patient type	Çocuk ve Yetişkin / Pediatric and Adult
Ventilatör modları / Ventilation mode	Hacim Kontrol/Volume Control (VCV), Basınç Kontrol/Pressure Control (PCV), BEKLEME/STANDBY, MANUAL, Modlar: VCV, SIMV-CV, PCV, SIMV-PC, CPAP/PSV, PRVC, Manuel/Spont Optional: FIO <sub>2</sub> , EtCO <sub>2</sub> , AA ( Anesthetic Agent Module)
ACGO	Harici Taze Gaz Çıkışı

#### Elektronik kontroller / Electronically controlled

Tidal hacim / Tidal volume	15 - 1500 ml
Solumun frekansı / Ventilation frequency	4 - 100 bpm
I:E oranı / I:E rate	4:1 to 1:10
Hava yolu basıncı / Airway pressure	10 - 100 cm H <sub>2</sub> O
Elektronik PEEP / Electronic PEEP	Off, 3 - 30 cmH <sub>2</sub> O
Basınç limit güvenli valf / Safety valve pressure limit	99 cmH <sub>2</sub> O
Inspiriyum bekleme / Inspiratory pause	Off, 5 - 60 %

#### Ekran / Screen

Alarm süresi / Silence time for Alarm	Dokunmatik Renkli LCD Ekran 8.4 inç Touchscreen TFT LCD Screen of 8.4 inch
Dalga şekli / Waveform	120 S
Döngü / Loop	P-T, F-T F-V, V-P



## ACESO

### Anestezi Cihazı

Hassas ve Güvenilir Ventilatör

15 ml'ye kadar minimum tidal hacim

Dijital akış valfi ve hassas çift akış algılama teknolojisi, daha doğru kontrol, daha hızlı yanıt

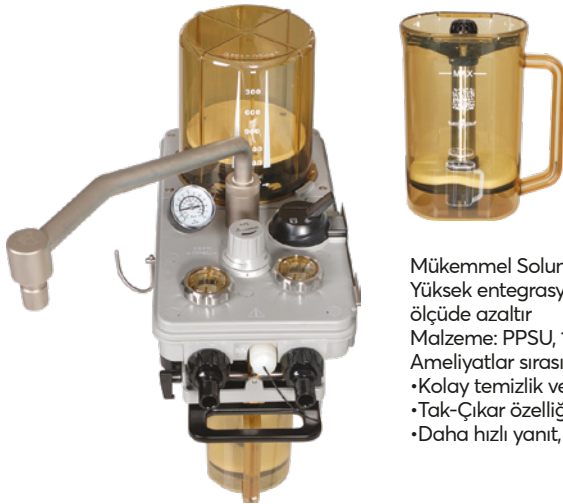
SIMV/ SIMV + PS, spontan solunum yapan hastaların bakımını kolaylaştırmaya yardımcı olur.

Gelişmiş PSV Ventilasyonu (apne desteği ile), spontan solunumu olan hastaları daha konforlu hale getirir. Basınç kontrollü ventilasyonun faydaları ve tutarlı bir tidal hacim sağlar. Laparoskopik, torakoskopik ve akciğer komplians değişiklikleri olan hastalar için daha uygundur.

Otomatik kompanzasyon, doğru tidal hacimleri sağlar.

Kapsamlı solunum parametreleri monitörü, gerçek zamanlı dalga formları ekranı, klinik kararı optimize eder.

Elektronik PEEP özelliği.



### Mükemmel Solunum Devresi

Yüksek entegrasyon, kompakt tasarım, sızıntı ve yanlış bağlantı olasılığını büyük ölçüde azaltır

Malzeme: PPSU, 134°C'de tamamen otoklavlanabilir ve doğal lateks içermez

Ameliyatlarda sırasında kanister değişimi için kullanılabilen bypass işlevi

•Kolay temizlik ve bakım

•Tak-Çıkar özelliği sayesinde yardımcı ekipmana gerek duyulmadan kullanım

•Daha hızlı yanıt, düşük akışlı anestezi için ideal

### Açık ve Sezgisel Kullanıcı Arayüzü

Büyük dokunmatik kontrol ekran tasarımı

Aynı ekranda görüntülenen ventilasyon ayarı ve

ölçülen değeri, gaz dağıtım yönetiminin daha

güvenli ve etkili olmasına yardımcı olur Kapsamlı

izleme, çoklu seçilebilir ekranlar, örn. 4 wavefmm,

anestezi gazı izleme ve büyük yazı tipi ekranı

2000 olay ayarı, teknik ve fizyolojik alarm kaydı

akıllı alarm yönetimi

### ACESO

#### Anesthesia Machine Specification

•High resolution 8.4" Touch Color Display.

•Inbuilt Ventilator

•Tidal Volume 15ml -1500ml

•Mode :-VCV, SIMV-VC, PCV, SIMV-PC, CPAP/PSV, PRVC, Manuel/ Spont

•Double Gas System with O<sub>2</sub>,N<sub>2</sub>O and Optional Medical Air

•Ventilator parameters Monitoring TV, MV,FiO<sub>2</sub>,I:E, Ppeak,Pmean,Pplat, Freq

•Circle Absorber with Co<sub>2</sub> Absorption Canister Aprox.1500ml

•Freq. 4-100 BPM

•I:E 4:1-1:10

•Alarm Settings TV, MV, Fio<sub>2</sub>,Ppeak , Alarm Mute

•Oxygen Sensor with Fio<sub>2</sub> monitoring

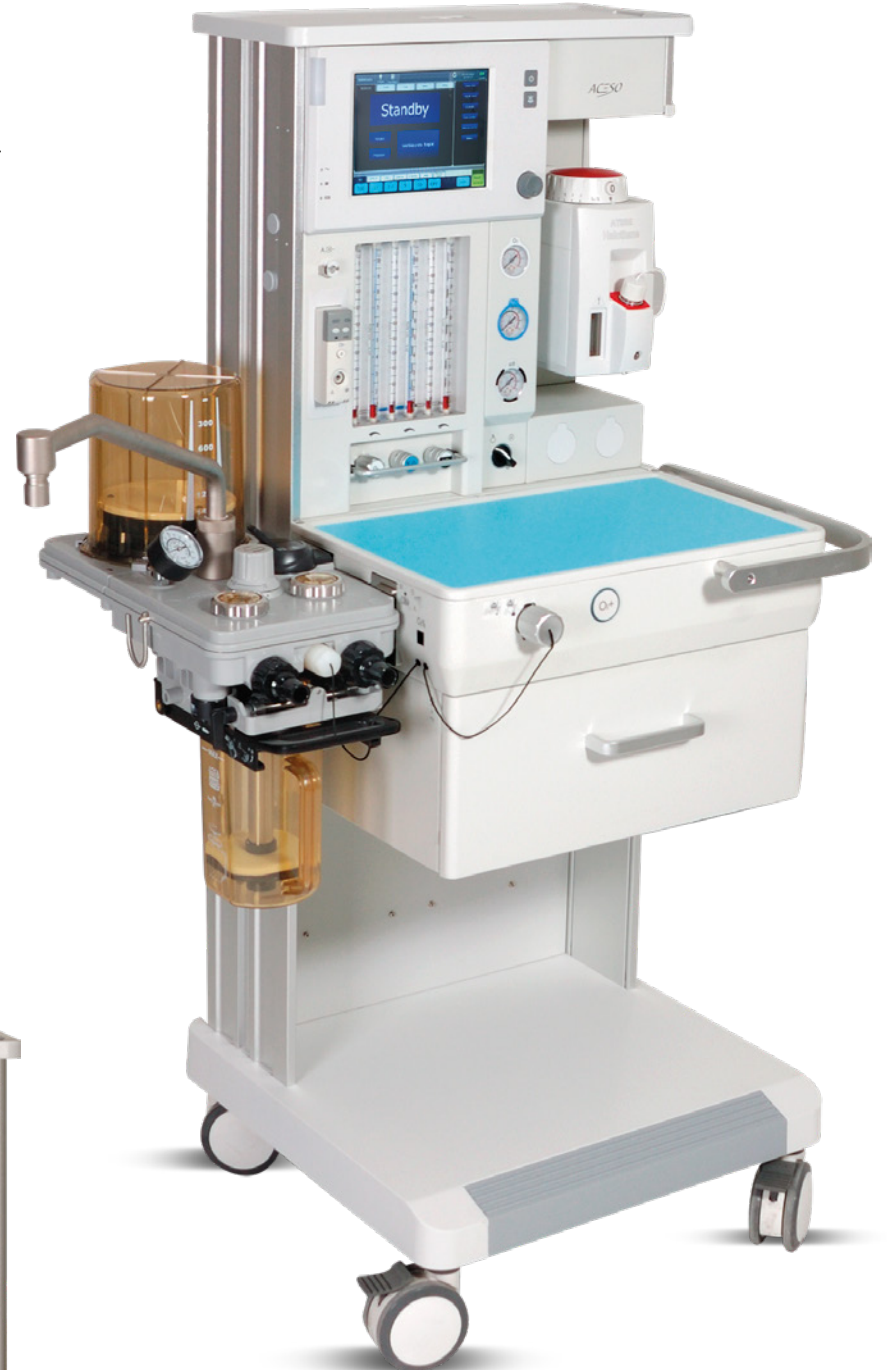
•O<sub>2</sub> and N<sub>2</sub>O Emergency Cylinder Yoke.

•ACGO – Auxiliary common gas Outlet.

•Airway Pressure gauge.

•APL Valve - 1to75cmH<sub>2</sub>O

•ACESO 2 Gas Anesthesia Workstation



## ANS 200 SMALL

Portatif Anestezi Cihazı



### ANS 200 SMALL Portable Anesthesia Machine

1. Portable anesthesia machine, single vaporizer.
2. Two-tube O2/N2O flow meter
3. No electric power needed
4. High quality and durable design
5. Easy use and maintainence
6. Meet clinical safety requirement of EU.
7. Solid coating and anti-dust smooth surface.

#### Main unit

Mode: Semi-open, semi-closed or closed system gas supply: O2/N2O 0.28 Mpa  
Flow meter: O2/N2O two-tube meter 0-10 L/min (with interlock protection devices ensuring the O2 concentration >21%)  
O2 flush: 25 to 75L/min  
O2 deficiency alarm: Audible alarm for at least 7 seconds.  
APL valve: <6 mpa



### Anestezi Ürünleri / Tıbbi Sarf Malzemeleri

### Anesthesia Products / Medical Consumables



Reusable Anestezi Balonu



D-Lite Konnektörü ve Hortumu



Vaporizator



AG / ETCO2 Modül



Anestezi Korum Sistemi



Ventilatör Korumu



Laringoskop Seti



Serum Askısı



Jackson Rees  
Anestezi Devresi



Hasta Devresi Robot Kolu



Anestezi Silikon Devre



Anestezi Maskesi



Medikal Kompresör



Egzoz Ünitesi



## LED 700 / 700

Çift Başlı Ameliyat Tavan Lambası  
LED Double Head Ceiling Operation Lamp

- Lamba, özel optik yazılım tasarımı sayesinde farklı ışık gereksinimlerini karşılayabilmektedir.
- Eşsiz spektral optik filtre mükemmel Renk Restorasyonu sağlar.
- Düşük ısı emisyonu özellikleri ve serin ışık özelliği ile enerji tasarrufu sağlayan Osram LED teknolojisi, cerrahi alan sıcaklık artışını minimum seviyede tutar.
- Her başlıkta 80 adet led lambası, 50,000 saatin üzerinde etkili çalışma süresi ile hastane bakım maliyetini önemli ölçüde düşürür.
- Led serisi 360°rotasyon ve hafif kol tasarımı sayesinde kolay ve rahat kullanım sağlamaktadır.
- Lambanın temizliği çok kolaydır, ultra ince tasarımı sayesinde kullanım alanından tasarruf sağlar. Lamba başlığı laminar hava akışına uyumlu şekilde tasarlanmıştır.



## LED 700 MOBILE

Mobil Ameliyat Lambası  
Mobile Surgery Lamp



## LED 700

Tek Başlı Ameliyat Tavan Lambası  
LED Single Head Ceiling Operation Lamp

### LED SERİSİ TEKNİK ÖZELLİKLERİ:

Teknik Veriler	ATESE LED SERİSİ
Merkezi Aydınlatma (Lux)	160,000
Renksel Geri Verim İndeksi CRI (Ra)	>95
Renk Isısı(K)	A:4500 B:3500 4000 4500 5000(Optional)
Odaklanabilir ışık-alan boyutu (mm)	150-300
Etkili ampül kullanım ömrü(saat)	>50,000
Lamba yuvası Çapı(mm)	700
Aydınlatma derinliği L1+L2(mm)	>1000
Güç(W)	80 W /110V-220V 50-60hz
MIS Endoskopik Aydınlatma	Opsyonel

- The light can satisfy different light spot requirements through its special optical software design.
- The unique spectral optical filter ensures the excellent Color Restoration.
- The energy-saving Osram LED element with lowest heat emission features and cool light characteristic ensures the low surgical field temperature rise.
- 80 units of Led lamps in each head with over 50,000 hours effective working life, Led series can extremely save the hospital's maintenance cost.
- With 360°rotation and light arm, ensures the light to be moved easily and freely.
- Easy for cleaning and can save more space through its streamline and ultrathin appearance design. Lamp head is designed compatible with laminar air flow.

### LED SERIES SPECIFICATION:

Technical Data	ATESE LED SERIES
Central Illuminance (Lux)	160,000
Color Rendering Index(Ra)	>95
Color Temperature(K)	A:4500 B:3500 4000 4500 5000(Optional)
Focusable Light-field Size (mm)	150-300
Effective Bulb Service Life(hour)	50,000
Diameter Lamp Housing(mm)	700
Lighting Depth L1+L2(mm)	>1000
Power	80 W /110V-220V 50-60hz
MIS Endoscopy Lighting	Available



## LED 400 TEKNİK ÖZELLİKLERİ:

Merkezi Aydınlatma (Lux)	140.000
Renk Geri Dönüşüm İndeksi(Ra)	≥95
Odaklanabilir Işık Alanı Boyutu(mm)	100-200
Renk Sıcaklığı(K)	4500
Etkili Ampul Hizmet Ömrü (saat)	≥50.000
Çap Lamba Muhafazası(mm)	420
Aydınlatma Derinliği L1+L2(mm)	>1400
Güç (W)	36

## LED 400 SPECIFICATION:

Central Illuminance (Lux)	140.000
Color Rendering Index(Ra)	≥95
Focusable Light-field Size (mm)	100-200
Color Temperature(K)	4500
Effective Bulb Service Life (hour)	≥50.000
Diameter Lamp Housing (mm)	420
Lighting Depth L1+L2 (mm)	>1400
Power(W)	36



## LED 400

LED Ameliyat Tavan Lambası  
LED Single Head Operation Lamp



LED 40  
Mobil Led Lamba  
Mobile Surgery Lamp

## LED 30 TEKNİK ÖZELLİKLERİ:

- 1 metrede 70.000 lux merkezi aydınlatma
- Etkili LED ampül kullanım ömrü 50.000 saatten fazladır.
- Yenilikçi LED optik modül teknolojisi, yüksek renk sunumu sağlar
- Lamba kontrol panelinde parlaklık kontrolü ve renk sıcaklığı ayarı
- Özel dayanıklı malzemeden yapılmış çıkarılabilir elcek, 135°C otoklavda 3000 defadan fazla sterilize edilebilir.
- Üç konfigürasyonda mevcuttur Mobil, Duvara Montaj ve Tavana Montaj

## LED 30 SPECIFICATION:

Central illumination at 1 meter 70000lx  
LED's long effective service life-time of more than 50000 hours  
Innovative LED optical module technology provides high color rendition  
Brightness control and color temperature adjustment on the control panel of the light head  
The detachable handle made of special durable material can be sterilized in 135°C autoclave more than 3000 times  
Available in three configurations Mobile, Wall Mounting and Ceiling Mounting

## LED 30 Mobil Led Lamba Mobile Surgery Lamp



## MUAYENE LAMBALARI EXAMINATION LAMPS

Mobil Cerrahi Lamba  
Mobile Surgery Lamp





## C80

### Hasta Başı Monitörü Patient Monitor

- IPX1 seviyesi su geçirmez tasarım
- Yenidoğan, çocuk, yetişkin hastalarda kullanıma uygun
- 9 Dalgaformu ve nümerik değerleri aynı anda izleyebilme
- Standart Nellcor SpO2 Modülü
- Büyük yazı karakteri ekranı
- 12 kanal EKG analizi
- Ekranda gerçek zamanlı OxyCRG görüntüleme
- Tüm parametreler için alt ve üst alarm limiti ayarlayabilme
- İlaç doz hesaplama menüsü ve titrasyon tablosu
- Kablolu ve kablosuz merkezi monitör sistemine bağlanabilir
- 1000 adet tansiyon ölçüm hafızası
- Standart Aritmi, ST ve PACE analiz programı
- Otomatik tansiyon ölçümü
- Harici ekran kullanımı için VGA çıkışı
- 120 saat grafik ve nümerik hafıza
- Tüm dalgaformu renkleri değiştirilebilir
- SD yuvası, USB soketi
- 500 adet aritmi olay kaydı
- Dahili batarya
- Eğitim ve tanıtım için DEMO çalışma modu
- Opsiyonel termal yazıcı
- Türkçe kullanım menüsü



## S8000 Hasta Başı Monitörü Patient Monitor

- Parametreler: EKG/HR, RESP, SpO2, PR, NIBP, TEMP
- Göğüs empedansı ile respirasyon ölçümü,
- Eş zamanlı olarak 7 adet gerçek zamanlı dalga formu izleme
- Multi seviyeli alarm yönetimi
- Dahili yüksek kapasiteli batarya, 2 saatten fazla bekleme süresiyle
- USB ve SD kart veri depolama
- Elektrik kesintilerinde otomatik veri kaydetme
- Çoklu dil seçeneği
- Merkezi monitör sistemine kablolu/kablosuz bağlantı seçeneği
- 12,1 "renkli TFT ekran
- Çok kanallı ekran
- Büyük yazı tipi arayüzü
- ST ve aritmi analizi
- İlaç dozu hesaplama ve titrasyon tablosu
- OxyCRG dinamik görüntüleme ekranı
- Apne alarmları ile solunum izleme
- Alarm incelemesi, aritmi incelemesi
- Hasta bilgisi. Giriş
- Defibrilasyon önleyici tasarım
- NIBP aşırı basınç koruması
- Takılabilir şarj edilebilir pil, AC / DC mevcut.
- Opsiyonel WiFi desteği

Fixed handle, more compact with small weight, easy to carry

Aesthetically pleasing new interface desing

USB, VGA, Network and multifunctional interface

Wall mount, rolling stand

Large capacity of Lithium battery support lonf time working without power supply



	operating room	ICU	CCU	general ward
12-lead ECG	✓	✓	✓	X
MASIMO SpO <sub>2</sub>	✓	✓	✓	X
Side-Stream ETCO <sub>2</sub>	✓	✓	✓	X
Mainstream ETCO <sub>2</sub>	✓	✓	X	X
BIS	✓	✓	✓	X
C.O.	✓	✓	✓	X
IBP	✓	✓	X	X
AG	✓	X	X	X
ICG	✓	✓	✓	X



ETCO2 SENSÖR





## Tecme Neumovent Intensive Care Ventilator

- It is possible to monitor the most important parameters, from the beginning of the therapy, with P/V Flex and the Stress Index option, as well as the intermediate phases towards weaning, with P0.1 and Pimax, among other tests and variables.
- High-flow oxygen therapy
- The addition of this method expands the use of the ventilator to the stages that are prior and after the mechanical ventilation itself, by providing non-invasive assistance to oxygenation.
- AVA mode (Adaptive Ventilatory Assist)
- The AVA mode is an adaptive closed loop mode with optimal control that guarantees minute ventilation of the patient generating a ventilatory pattern with the minimal respiratory work.
- Ventilation for adult and pediatric patients.
- Software upgradable for:
  - Neonatal ventilation.
  - High-flow oxygen therapy.
  - Spontaneous Breathing Test (SBT) and Stress Index.
  - PRVC, SIMV (PRVC) and VSV ventilation modes.
  - Available for invasive and non-invasive ventilation.
  - Automatic leak compensation.
  - Comprehensive respiratory mechanics module.
- Intra-hospital transportation.
- 72 hours of trend storage.
- Low cost maintenance.
- Built-in battery with capacity higher than 2.5 hrs.
- Numerical screen.
- 2-year warranty.

## Tecme Neumovent Yoğun Bakım Ventilatörü

- Yetişkin ve çocuk hasta gruplarına uygundur.
- 12.1" Dokunmatik TFT renkli ekran
- Ekranda aynı anda 3 dalgaformu , 2 loop eğrisi izleyebilme
- Modlar; VCV/PCV/PSV/CPAP/ SIMV(PCV)+PSV/
- SIMV(VCV)+PSV/ MMV+PSV/PSV+VT ASSURED/APRV/
- NIV/TCPL/SIMV(TCPL)+PSV/CPAP + Sürekli akış, PRVC
- Yüksek akış oksijen tedavisi , High flow oxygen therapy
- Hesaplamalar; AutoPEEP/Compliance/Resistance/Slow Vital
- Capacity/ P0.1/ PV Flex / Pimax / Inflections Points / WOBI / RSBI
- Apne backup ventilasyon özelliği
- Dahili batarya 150 dakika
- Tüm parametrelere ait 72 saat hafıza
- Dahili nebulizasyon çıkışı
- Düşük maliyetli bakım
- Açılıştta otomatik kalibrasyon
- Standart ventilatör devreleri ile kullanabilme
- 2000 adet oluşma zamanı ile birlikte olay kaydı
- Açılıştta hasta tipi seçimi ve hasta ağırlığına göre otomatik ayarlama
- Basınç ve flow triger algılama özelliği
- Kaçak, hacim kompanzasyon özelliği
- 5ml-2500ml aralığında tidal hacim ayarlayabilme
- Aspirasyon öncesi ve sonrası otomatik %100 FiO2 verme özelliği
- Tüm parametreler için alarm limiti ayarlayabilme
- Opsiyonel ısıtma nemlendirme ünitesi
- Opsiyonel micropump nebulizer Aeroneb Pro
- Opsiyonel yenidoğan özelliği ilave edilebilir.



## VENTİLATÖR

Solunum Cihazı - Ventilator  
Ventilator

VENTİLATÖR  
SEHPASI  
VENTILATOR  
STAND



## O<sub>2</sub> Air Blender

### Oksijen - Hava Karıştırıcı

Kompakt Hafif Tasarım

Tek Bir Döner Tuş İle Oksijen Oranını Ayarlayabilme

%21 İle %100 Oranları Arasında Çalışabilme

0 lt/dk. İle 15 lt/dk. Arasında Akış Ayarlanabilme

2,8 Bar İle 6 Bar Arasında Çalışabilme

Aparat Yardımıyla Dikey Olarak Sabitleyebilme

Yenidoğan Küvüzü İle Birlikte Kullanılabılır



### Atese Blender low flow with flow meters

Dimensions	3.5" x 3.4" x 3.6" (89 mm x 86 mm x 91 mm)
Weight	4.0 lbs (1.82 kg)
Sensor accuracy	± 3%
Supply pressure	30 to 75 PSIG / 2.1 to 5.3 kg/cm <sup>2</sup>
Alarm activation bypass	When supply pressures dier by 20 ± 2 PSI
Number of ports	2
Overall flow range	0 to 30 LPM
Bleed flow	2.5 to 3.5 LPM when activated

### Atese Blender flowmetreli düşük akış

Boyutlar	3.5" x 3.4" x 3.6" (89 mm x 86 mm x 91 mm)
Ağırlık	4.0 lbs (1.82 kg)
Sensör Hassasiyeti	± 3%
Kaynak Basıncı	30 - 75 PSIG / 2.1 - 5.3 kg/cm <sup>2</sup>
Alarm aktivasyon bypass	Kaynak basınç değeri 20 ± 2 PSI
Port Sayısı	2
Toplam Akış Aralığı	0 - 30 LPM
Bleed flow	2.5 - 3.5 LPM aktive edildiğinde



### Atese Blender configuration

Left side flowmeter	Right side flowmeter
2.0 to 16 LPM increments of 1	0.1 to 1.0 LPM increments of 0.1
2.0 to 16 LPM increments of 1	0.5 to 5.0 LPM increments of 0.1
2.0 to 16 LPM increments of 1	1.0 to 10 LPM increments of 0.1
2.0 to 16 LPM increments of 1	2 to 16 LPM increments of 0.1
1.0 to 10 LPM increments of 0.1	0.1 to 1.0 LPM increments of 0.1
1.0 to 10 LPM increments of 0.1	1.0 to 10 LPM increments of 0.1

### Atese Blender Konfigrasyon

Sol flowmetre	Sağ flowmetre
2.0 - 16 LPM Aralık değeri 1	0.1 - 1.0 LPM Aralık değeri 0.1
2.0 - 16 LPM Aralık değeri 1	0.5 - 5.0 LPM Aralık değeri 0.1
2.0 - 16 LPM Aralık değeri 1	1.0 - 10 LPM Aralık değeri 0.1
2.0 - 16 LPM Aralık değeri 1	2 - 16 LPM Aralık değeri 0.1
1.0 - 10 LPM Aralık değeri 0.1	0.1 - 1.0 LPM Aralık değeri 0.1
1.0 - 10 LPM Aralık değeri 0.1	1.0 - 10 LPM Aralık değeri 0.1

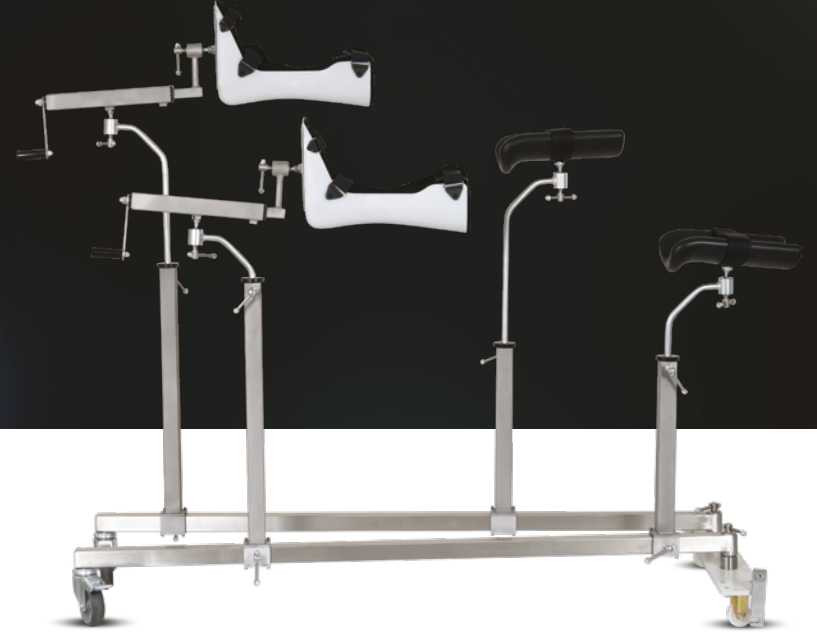


Jinekolojik Masa     *Gynecological Table*  
RENK KARTELASI     *COLOR CHART*





[www.med-san.com](http://www.med-san.com)



**medSAN**

*Med San Tibbi Cihazlar İmalat İhracat İthalat San. Tic. Ltd. Şti.*

OSB Örnek Sanayi Sitesi 1264. Sokak. No: 4 Ostim  
Yenimahalle / ANKARA T: +90 312 395 13 27  
[info@med-san.com](mailto:info@med-san.com)